



# Wave & Current Radar

## 波浪スペクトル測定レーダーシステム(ノルウェー)

SM-050 波浪レーダーは大変ユニークな波浪スペクトルと表層流の遠隔測定システムです。

原型は、1980年代の初頭に開発され、徹底的なテストと継続的な機能向上を行ってきました。最新の SM-050MK III 波浪レーダーは、信号処理部とソフトウェアを再設計しアルゴリズムとユーザーインターフェースも最新型に改良されています。新設計のレーダーシステム用キャビネットにより、性能、耐久性も更に向上しています。

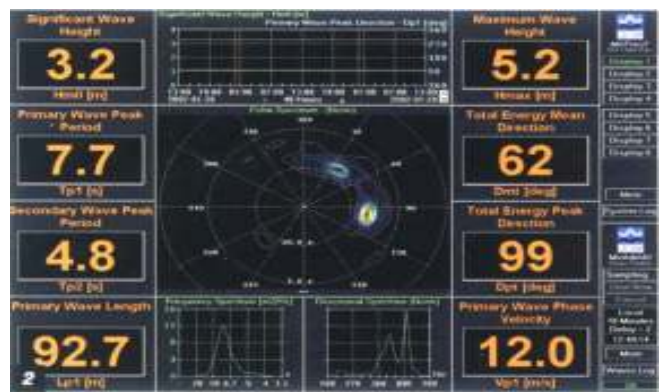
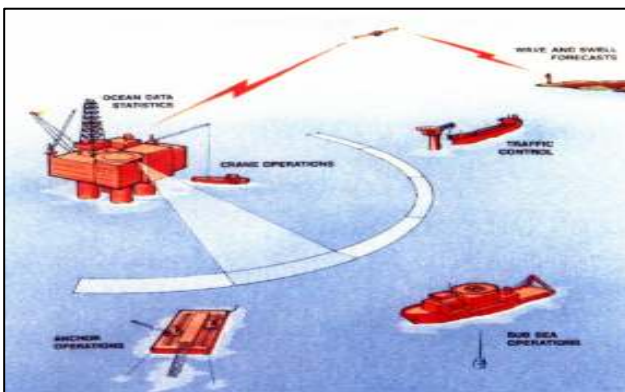


海上プラットフォーム、浮力構造体用

センサーの精度は多くの評価試験により実証されており波高計として唯一ノルウェー船級協会の形式認定を取得しています。海洋ブイと同等またはそれ以上の測定精度(波高 0-30m にて測定誤差 5%)と高い実用性を持っています。通常の波高計は海中に投入/設置されるため、保守管理に時間と費用がかかりますが、波浪スペクトル測定レーダーシステム SM-050 は修理、メンテナンスも容易です。

SM-050 レーダーは、雨や飛沫の影響を受けにくく、過酷な気象条件下でも高い精度で測定できます。これは SM-050 の大きな特徴です。船舶用 X バンドレーダーを使用した場合には、降雨時の測定精度に影響しません。SM-050 レーダーシステムの測定は全自動で、短時間で操作が可能になります。

設置場所の高度によりますが、レーダーから 180-450m の距離で半円状の海面の波浪を測定します。推奨されるレーダーの搭載場所は、海面上 20m から 100m の高さで海面に対し 180 度以上の視野が開けていることが必要です。30 度に区切られた 6 つの区画で連続的にスキャンします。レーダーと対象物間に障害物があると測定できません。



三興通商株式会社

TEL:03-5777-3627 FAX:03-5777-3629

〒105-0013 東京都港区浜松町 2-7-1 ハウス浜松町ビル